

Latitude 14 5000 Series E5470

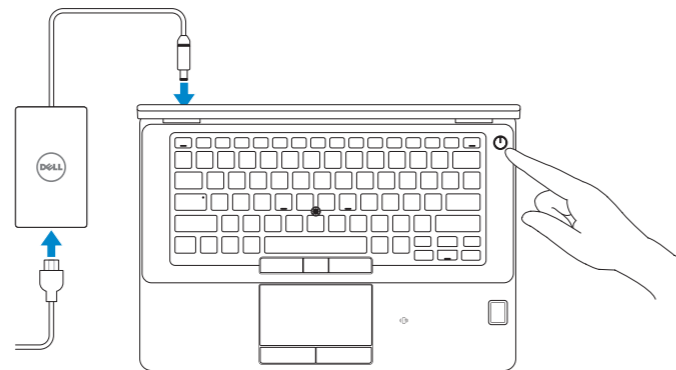
Quick Start Guide

Hurtig startguide
Pikaopas
Hurtigstart
Snabbstartguide



1 Connect the power adapter and press the power button

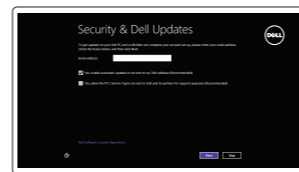
Tilslut strømadapteren og tryk på tænd/sluk-knappen
Kytke verkkolaite ja paina virtapainiketta
Slik kobler du til strømadapteren og trykker på strømknappen
Anslut strömadaptern och tryck på strömbrytaren



2 Finish operating system setup

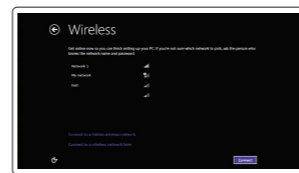
Afslut konfiguration af operativsystem
Suorita käyttöjärjestelmän asennus loppuun
Fullfør oppsett av operativsystemet
Slutför inställningen av operativsystemet

Windows 8.1



Enable security and updates

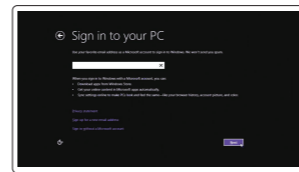
Aktivér sikkerhed og opdateringer
Ota suojaus ja päivitykset käyttöön
Aktiver sikkerhet og oppdateringer
Aktivera säkerhet och uppdateringar



Connect to your network

Opret forbindelse til netværket
Muodosta verkkoyhteys
Koble deg til netverket ditt
Anslut till ditt nätverk

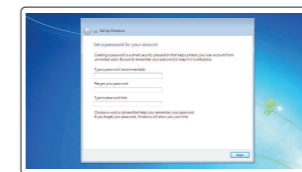
- NOTE:** If you are connecting to a secured wireless network, enter the password for the wireless network access when prompted.
- BEMÆRK:** Hvis du tilslutter til et sikret trådløst netværk, indtast adgangskoden til det trådløse netværk når du bliver bedt om det.
- HUOMAUTUS:** Jos muodostat yhteyttä suojattuun langattomaan verkkoon, anna langattoman verkon salasana kun sitä pyydetään.
- MERK:** Angi passwordet for å få tilgang til det trådløse netverket når du blir bedt om det for å få kobles til det sikrede trådløse netverket.
- ANMÄRKNING:** Ange lösenordet för åtkomst till det trådlösa nätverket när du blir ombedd om du ansluter till ett skyddat trådlöst nätverk.



Sign in to your Microsoft account or create a local account

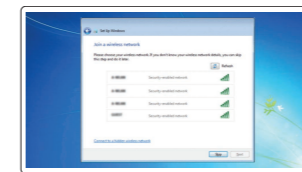
Log på din Microsoft-konto eller opret en lokal konto
Kirjautu Microsoft-tilillesi tai luo paikallinen tili
Logg inn på Microsoft-kontoen din eller opprett en lokal konto
Logga in till ditt Microsoft-konto eller skapa ett lokalt konto

Windows 7



Set a password for Windows

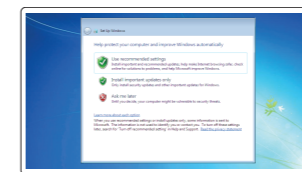
Opret adgangskode til Windows
Määritä Windowsin salasana
Still inn et passord til Windows
Ställ in ett lösenord för Windows



Connect to your network

Opret forbindelse til netværket
Muodosta verkkoyhteys
Koble deg til netverket ditt
Anslut till ditt nätverk

- NOTE:** If you are connecting to a secured wireless network, enter the password for the wireless network access when prompted.
- BEMÆRK:** Hvis du tilslutter til et sikret trådløst netværk, indtast adgangskoden til det trådløse netværk når du bliver bedt om det.
- HUOMAUTUS:** Jos muodostat yhteyttä suojattuun langattomaan verkkoon, anna langattoman verkon salasana kun sitä pyydetään.
- MERK:** Angi passwordet for å få tilgang til det trådløse netverket når du blir bedt om det for å få kobles til det sikrede trådløse netverket.
- ANMÄRKNING:** Ange lösenordet för åtkomst till det trådlösa nätverket när du blir ombedd om du ansluter till ett skyddat trådlöst nätverk.



Protect your computer

Beskyt din computer
Suojaa tietokoneesi
Beskytt datamaskinen
Skydda din dator

Ubuntu

Follow the instructions on the screen to finish setup.

Følg instruktionerne på skærmen for at afslutte opsætning.
Suorita asennus loppuun noudattamalla näytön ohjeita.
Følg instruksene i skjermen for å gjøre ferdig oppsettet.
Slutför inställningen genom att följa anvisningarna på skärmen.

Locate Dell apps in Windows 8.1

Find dine Dell-apps i Windows 8.1
Paikanna Dell-sovellukset Windows 8.1:stä
Finn Dell-apper i Windows 8.1
Hitta Dell-appar i Windows 8.1



Register My Device

Register your computer

Registrer computeren | Rekisteröi tietokone
Registrer datamaskinen din | Registrera din dator



Dell Backup and Recovery

Backup, recover, repair, or restore your computer

Sikkerhedskopier, genopret, reparer eller gendan din computer
Varmuuskopioi, palauta tai korjaa tietokoneesi
Sikkerhedskopier, gjenopprett eller reparer datamaskinen
Säkerhetskopiera, återhämta, reparera eller återställ din dator



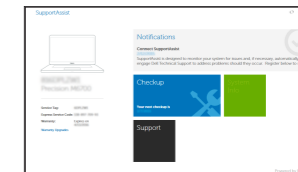
Dell Data Protection | Protected Workspace

Protect your computer and data from advanced malware attacks
Beskyt din computer og dine data mod avancerede malware-angreb
Suojaa tietokoneesi ja tietosi edistyneiltä haittaohjelmistohyökkäyksiltä
Beskytt datamaskinen og data fra avansert, skadelig programvare
Skydda din dator och data från avancerade attacker från skadlig kod



Dell SupportAssist Check and update your computer

Tjek og opdater din computer
Tarkista ja päivitä tietokoneesi
Kontroller og oppdater datamaskinen
Kontrollera och uppdatera din dator



Product support and manuals

Produktsupport og manualer
Tuotetuki ja käyttöoppaat
Produktstøtte og håndbøker
Produktsupport och handböcker

Contact Dell

Kontakt Dell | Dellin yhteystiedot
Kontakt Dell | Kontakta Dell

Regulatory and safety

Lovgivningsmæssigt og sikkerhed
Säädöstenmukaisuus ja turvallisuus
Lovpålagte forhold og sikkerhet
Reglering och säkerhet

Regulatory model

Regulatorisk model | Säädösten mukainen malli
Regulerende modell | Regleringsmodell

Regulatory type

Regulatorisk type | Säädösten mukainen tyyppi
Regulerende type | Regleringstyp

Computer model

Computermodell | Tietokoneen malli
Datamaskinmodell | Datormodell

[Dell.com/support](#)

[Dell.com/support/manuals](#)

[Dell.com/support/windows](#)

[Dell.com/support/linux](#)

[Dell.com/contactdell](#)

[Dell.com/regulatory_compliance](#)

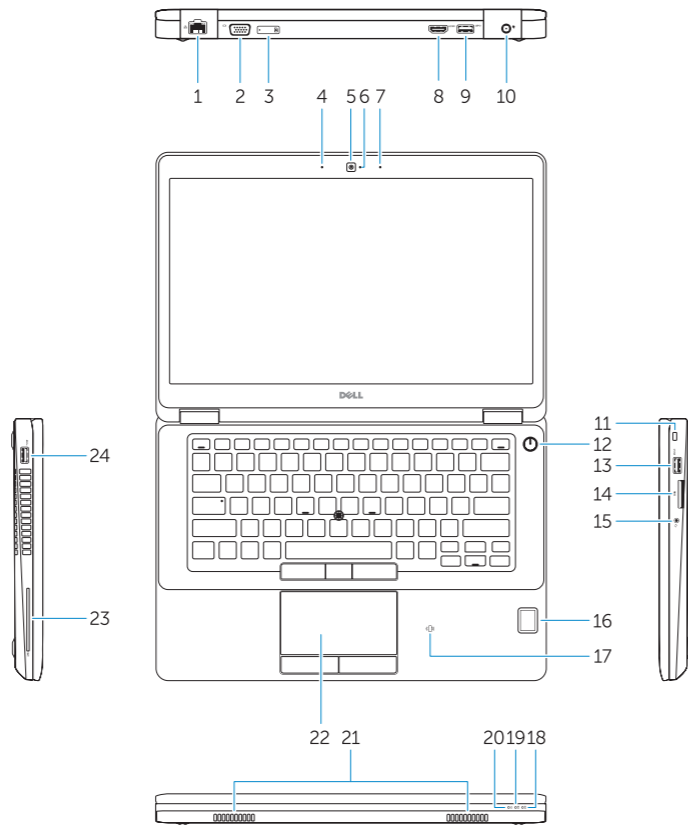
P62G

P62G001

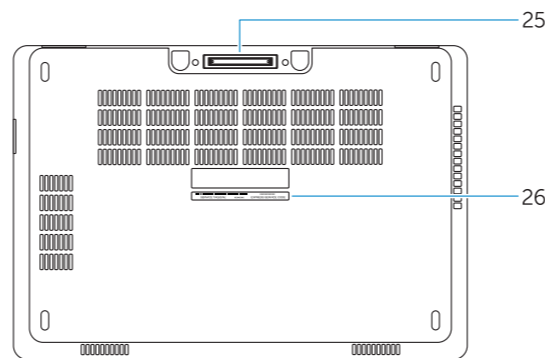
Latitude E5470

Features

[Funktioner](#) | [Ominaisuudet](#) | [Funksjoner](#) | [Funktioner](#)



1. Network connector
2. VGA connector
3. SIM card slot (optional)
4. Microphone
5. Camera (optional)
6. Camera-status light (optional)
7. Microphone
8. HDMI connector
9. USB 3.0 connector
10. Power connector
11. Security cable-slot
12. Power button
13. USB 3.0 connector with PowerShare
14. SD memory-card reader
15. Headphone connector
16. Touch fingerprint reader (optional)
17. Contactless smart-card reader (optional)
18. Battery-status light
19. Hard-drive activity light
20. Power-status light
21. Speakers
22. Touchpad
23. Smart-card reader (optional)
24. USB 3.0 connector
25. Docking connector
26. Service-tag label



1. Netværksstik
2. VGA-stik
3. SIM-kort-stik (valgfrit tilbehør)
4. Mikrofon
5. Kamera (valgfrit tilbehør)
6. Kamerastatusindikator (valgfrit tilbehør)
7. Mikrofon
8. HDMI-stik
9. USB 3.0-stik
10. Strømsstik
11. Sikkerhedskabelslot
12. Tænd/sluk-knap
13. USB 3.0-sik med PowerShare
14. SD-hukommelseskortlæser
15. Stik til hovedtelefon
16. Fingeraftrykslæser (valgfrit tilbehør)
17. Kontaktfri chipkortlæser (valgfrit tilbehør)
18. Batteristatusindikator
19. Indikator for harddiskaktivitet
20. Indikator for strømstatus
21. Højttalere
22. Berøringsplade
23. Chipkortlæser (valgfrit tilbehør)
24. USB 3.0-stik
25. Docking-konnektor
26. Servicemærke

1. Verkoliitin
2. VGA-liitin
3. SIM-korttipaikka (valinnainen)
4. Mikrofoni
5. Kamera (valinnainen)
6. Kameran tilavallo (valinnainen)
7. Mikrofoni
8. HDMI-liitin
9. USB 3.0 -liitäntä
10. Virtaliitäntä
11. Suojakaapeliin paikka
12. Virtapainike
13. USB 3.0 -liitäntä jossa PowerShare
14. SD-muistikortinlukija
15. Kuulokeliitäntä
16. Sormenjäljenlukija (valinnainen)
17. Kontaktiton älykortinlukija (valinnainen)
18. Akun tilavallo
19. Kiintolevyn toimintavallo
20. Virran merkkivalo
21. Kaiuttimet
22. Kosketuslevy
23. Älykortinlukija (valinnainen)
24. USB 3.0 -liitäntä
25. Telakointiliitäntä
26. Huoltomerkitarra

1. Netverkskontakt
2. VGA-kontakt
3. SIM-kortplass (valgfritt)
4. Mikrofon
5. Kamera (valgfritt)
6. Kamerastatuslys (valgfritt)
7. Mikrofon
8. HDMI-kontakt
9. USB 3.0-kontakt
10. Strømkontakt
11. Festkabelspor
12. Strømknapp
13. USB 3.0-kontakt med PowerShare
14. SD-minnekortlæser
15. Stik til hovedtelefon
16. Fingeraftrykslæser (valgfrit tilbehør)
17. Kontaktfri chipkortlæser (valgfrit tilbehør)
18. Batteristatusindikator
19. Indikator for harddiskaktivitet
20. Indikator for strømstatus
21. Højttalere
22. Berøringsplade
23. Chipkortlæser (valgfrit tilbehør)
24. USB 3.0-stik
25. Docking-konnektor
26. Servicemærke

1. Netverksanslutning
2. VGA-kontakt
3. SIM-kortplass (tillval)
4. Mikrofon
5. Kamera (tillval)
6. Kamerastatuslampe (tillval)
7. Mikrofon
8. HDMI-kontakt
9. USB 3.0-kontakt
10. Strømkontakt
11. Plats för kabelläs
12. Strömbrytare
13. USB 3.0-kontakt med PowerShare
14. SD-minneskortläsare
15. Hörlurskontakt
16. Fingeravtrycksläsare (tillval)
17. Kontaktlös smartkortläsare (tillval)
18. Batteristatuslampe
19. Lampe för harddiskaktivitet
20. Strömstatuslampe
21. Högtalare
22. Pekskiva
23. Smartkortläsare (tillval)
24. USB 3.0-kontakt
25. Dockningsanslutning
26. Etikett med servicenummer

1. Kontakt for hodetelefon
2. Berørings-fingeravtrykklæser (valgfritt)
3. Kontaktløs smartkortlæser (valgfritt)
4. Mikrofon
5. Kamera (valgfritt)
6. Kamerastatusindikator (valgfrit tilbehør)
7. Mikrofon
8. HDMI-kontakt
9. USB 3.0-kontakt
10. Strømkontakt
11. Festkabelspor
12. Strømknapp
13. USB 3.0-kontakt med PowerShare
14. SD-minnekortlæser
15. Kontakt for hodetelefon
16. Berørings-fingeravtrykklæser (valgfritt)
17. Kontaktløs smartkortlæser (valgfritt)
18. Statuslampe for batteri
19. Aktivitetslampe for harddisk
20. Statuslampe for strøm
21. Høyttalere
22. Styreplate
23. Smartkortlæser (valgfritt)
24. USB 3.0-kontakt
25. Forankringsport
26. Servicemerke-etikett



0WK157A02

© 2016 Dell Inc.

© 2016 Microsoft Corporation.

© 2016 Canonical Ltd.

Printed in China.

2016-07